

وفيما يلي أمثلة أخرى لبعض الألوان الثانوية وطريقة عملها

الرمادي = الأبيض + الأسود

السماوي = الأبيض + الأزرق

الكريم = الأبيض + الأصفر

الروز = الأبيض + الأحمر

بستاج = الأبيض + الأخضر

البيج = الأبيض + البنى

الألوان الوسطية



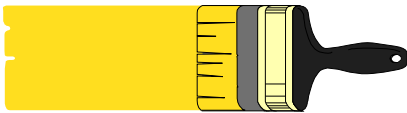
الألوان الوسطية هي نتيجة المزج بين لون أولي و لون ثانوي متجاورة في عجلة الألوان . و مثال ذلك أحمر (أولي) + بنفسجي (ثانوي) = بنفسجي محمر ، و هناك ٦ ألوان وسطية في عجلة الألوان وهي : الأصفر المخضر ، الأزرق المخضر ، البنفسجي المزرق ، البنفسجي المحمر ، البرتقالي المحمر ، البرتقالي المصفر ، يتكون البنى من درجات غامقة و كثافة عالية لألوان الدافئة كالبرتقالي المحمر و البرتقالي المصفر .
لألوان الأولية ، الثانوية ، و الوسطية تكون في صورتها النقية واضحة المعالم و هي مصدر جميع الألوان و مزيجها التي نراها يومياً (أكثر الألوان

التي نجدها تتكون أيضاً من واحد أو أكثر من الألوان المحايدة الأسود و الأبيض و الرمادي الغير موجودة في عجلة الألوان) و على سبيل المثال نجد أن البرتقالي النقي هو مصدر بعض الألوان المتواجدة حولنا كالخوخ و القرع و الكرم ، و بهذه الطريقة و هي الربط بين الألوان التي تريد استخدامها مع الألوان في العجلة تكون قد خطوت الخطوة الأولى في استخدام عجلة الألوان في تطوير لوحة ألوان خاصة بك .

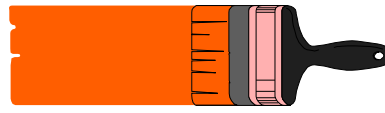
الألوان انارية أو الحارة من أمثلتها



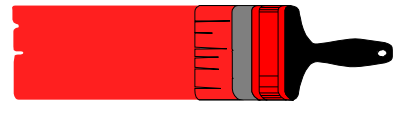
و بالتحديد ممكن ان نقول بأن الألوان الدافئة هي الألوان التي نراها عادةً في النار و الألوان الدافئة تستعمل عادةً لإظهار الإبتهاج كما تستعمل لتوصيل الغضب ، الكره ، الحقد .



الأصفر



البرتقالي



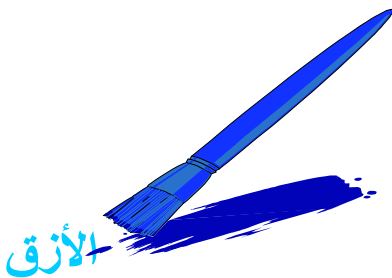
الأحمر

بالتحديد ممكن ان نقول بأن الألوان الباردة

الألوان الباردة من أمثلتها



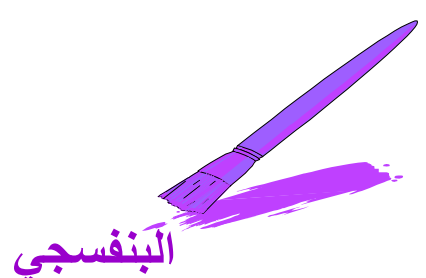
هي الألوان التي نراها عادةً في الطبيعة (الماء ، النباتات ، الخ ، الألوان الباردة تستعمل عادةً لإظهار الهدوء ، النشاطات الهادئة كما تستعمل المستشفيات اللون الأزرق المخضر ، مدموجان مع بعضهما البعض على الجدران ، وذلك لإبقاء المرضى بأعلى درجة من الهدوء .



الأزرق



الأخضر



البنفسجي